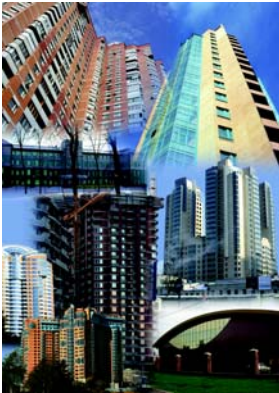




**ЭТЮД™**

**Каталог изделий**





*Этюд™ - это первая серия электроустановочных изделий, созданная под торговой маркой LEXEL специально для российского рынка. Чтобы создать серию розеток и выключателей, максимально отвечающую требованиям российского потребителя, были учтены результаты исследований рынка, опросов и тестирований по данной продукции. Все изделия полностью удовлетворяют требованиям соответствующих российских и международных стандартов.*

## **Этюд™ — это правильный выбор для тех, кому важны:**

- ✓ Современный дизайн
- ✓ Возможность наружного и скрытого типа монтажа
- ✓ Доступная цена
- ✓ Удобство установки
- ✓ Современный уровень безопасности
- ✓ Высокая степень надежности
- ✓ Большой выбор функциональных возможностей
- ✓ Быстрое оформление заказа и доставки
- ✓ Соответствие ГОСТ Р

Новая серия электроустановочных изделий Этюд™ сочетает в себе привлекательный внешний вид и техническое совершенство, обеспечивающее простоту монтажа, безопасность и удобство эксплуатации.



Изделия для внутреннего монтажа для жилых домов и учреждений



Изделия для наружного монтажа для проводки без штробления стен

## Привлекательный дизайн



Элегантный современный дизайн и исполнение в белом и кремовом цвете позволяют использовать изделия серии Этюд™ в любом интерьере.

Δ **Изделия для внутреннего и наружного монтажа выполнены в едином дизайне.**

## Изделия для любого типа монтажа

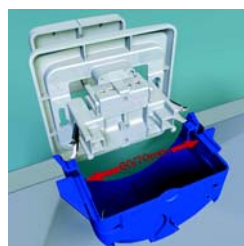
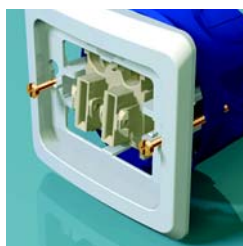


Скрытый монтаж.



Наружный монтаж.

## Простота и удобство монтажа



Крепление устройств выполняется винтами или лапками в монтажные коробки 60/70 мм. Пока изделие не установлено монтажные лапки прижаты к корпусу, что делает удобным начало монтажа. Универсальные винты позволяют использовать как плоскую, так и крестовую отвертку.

Моноблочная конструкция обеспечивает простоту и удобство монтажа.

Δ **На корпусах всех изделий указаны электротехнические характеристики, диаграммы и прочая информация, необходимая при электромонтаже.**

## Безопасность



Изделия для наружного монтажа имеют заднюю пластину, обеспечивающую безопасность при установке на электропроводящих поверхностях.



Влагозащищенные изделия (IP 44) для внутреннего монтажа являются оптимальным решением для установки в помещениях с повышенной влажностью.

Δ **Для большей безопасности в серии Этюд™ представлены розетки со шторками.**

Δ **Металлические части механизма закрыты пластиком, контакты полностью изолированы.**

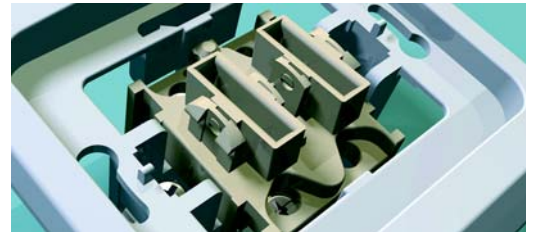


## Высокая степень надежности

**Δ Конструкция металлических контактов обеспечивает надежное крепление вилки в розетке.**

Высокая степень надежности изделий исключает возможность короткого замыкания или поражения электрическим током. Применение в конструкции контактов розетки пружинной бронзы позволило избежать использования лишнего зажимающего элемента. Полностью соответствуют требованиям ГОСТ Р.

Выключатели 10 А подходят для большинства типов ламп, включая люминисцентные и соответствуют требованиям ГОСТ Р. Высокое качество контактов обеспечивает длительный срок службы выключателей.



## Специальное покрытие

**Δ Все изделия изготовлены из высококачественного пластика, устойчивого к появлению царапин. Для извлечения клавиши допустимо использовать отвертку.**



Специальное покрытие не позволяет пыли собираться на поверхности

## Удобная упаковка

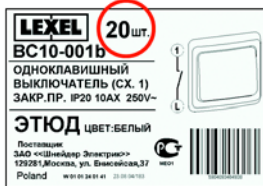
Для удобства транспортировки, хранения и продажи электроустановочных изделий Этиюд™ была разработана упаковка, состоящая из трех видов:

- транспортная
- групповая
- индивидуальная.

На всех видах упаковки указаны артикул и штрих-код.



Этикетка на индивидуальной упаковке



Этикетка на групповой упаковке



Этикетка на транспортной упаковке

С разъяснением системы артикула можно ознакомиться на стр. 9

## Соответствие ГОСТ Р

Нормативные ссылки:

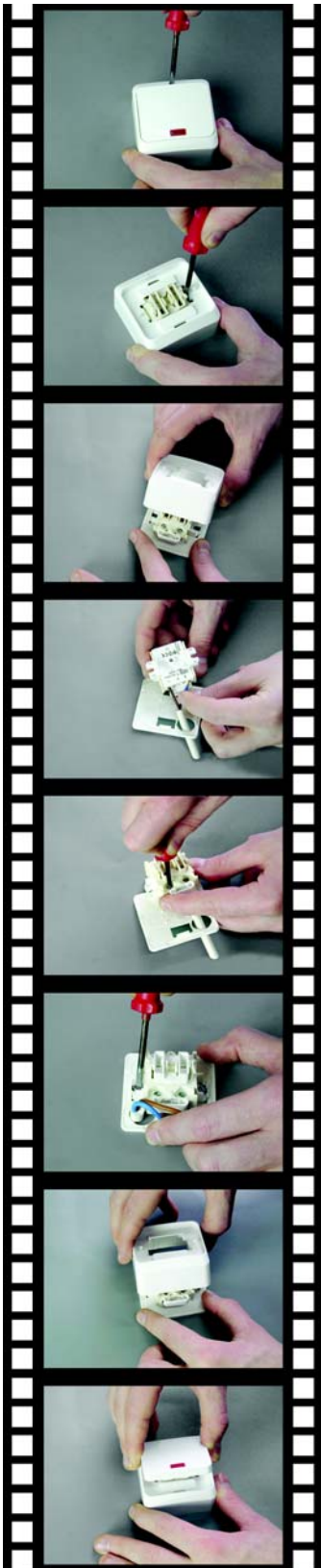
Розетки  
ГОСТ Р 51322.1-99  
(МЭК 60884-1-94)

Выключатели  
ГОСТ Р 51324.1-99  
(МЭК 60669-1-98)

Диммеры  
ГОСТ Р 51324.2-1-99  
(МЭК 60669-2-1-96)



# Порядок монтажа



Для того чтобы снять клавишу, подденьте ее при помощи отвертки (Рис.1)

Поочередно отогните каждую защелку крышки корпуса отверткой (Рис.2) и снимите ее. Рисунок на крышке корпуса показывает порядок действий.

Снимите крышку (Рис. 3).

Отсоедините заднюю пластину для доступа к схеме монтажа, нарисованной на обратной стороне механизма (Рис. 4). Зачистите провода согласно рисунку на механизме (на 11 мм), подсоедините провода.

Установите механизм с задней пластиной на стену при помощи винтов (Рис. 5-6). Расстояние между винтами 38 мм.

Установите крышку корпуса до характерного щелчка (Рис. 7).

Установите клавишу (Рис. 8). В случае выключателя с подсветкой убедитесь, что линза на клавише находится над индикаторной лампой механизма.

## Выключатели



BC10-002b



BC10-002k



BC10-004b



BC10-004k

### Однополюсный выключатель 10 AX - 250 V ~ 2300 W max

IP 20	Одноклавишный	Двухклавишный	Трехклавишный
	арт.	арт.	арт.
белый	BC10-001b	BC10-002b	BC10-003b
кремовый	BC10-001k	BC10-002k	BC10-003k

### Однополюсный переключатель 10 AX - 250 V ~ 2300 W max

IP 20	проходной выключатель (переключатель)
	арт.
белый	BC10-004b
кремовый	BC10-004k

### Однополюсный выключатель-кнопка 10 A - 250 V ~ 2300 W max

IP 20	выключатель-кнопка
	арт.
белый	KC10-001b
кремовый	KC10-001k

## Выключатели с индикаторами



BC10-005b



BC10-005k



BC10-007b



BC10-007k

### Однополюсный выключатель 10 AX - 250 V ~ 2300 W max

IP 20	Одноклавишный	Двухклавишный
	арт.	арт.
белый	BC10-005b	BC10-006b
кремовый	BC10-005k	BC10-006k

### Однополюсный переключатель 10 AX - 250 V ~ 2300 W max

IP 20	проходной выключатель (переключатель)
	арт.
белый	BC10-007b
кремовый	BC10-007k

### Однополюсный выключатель-кнопка 10 A - 250 V ~ 2300 W max

IP 20	выключатель-кнопка
	арт.
белый	KC10-002b
кремовый	KC10-002k

## Светорегулятор (диммер)



DC-001b



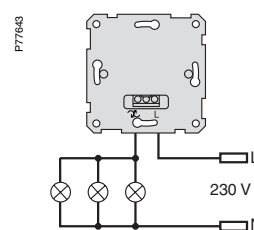
DC-001k

### Поворотный светорегулятор 230 V ~ 50 Hz - 60-300 W IP 20



	арт.
белый	DC-001b
кремовый	DC-001k

- Для ламп накаливания и галогенных ламп 230 В
- Только для монтажа в установочных коробках 60 мм



## Розетки



PC16-044b



PC16-044k

### Розетка пыле- и влагозащищенная 16 А - 250 V ~ 3680 W max

IP 44



	арт.
	со шторками
белый	PC16-044b
кремовый	PC16-044k



PC16-001b



PC16-001k

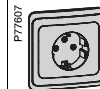
### Розетка 16 А - 250 V ~ 3680 W max

IP 20

2P



с заземлением



	арт.	арт.	арт.	арт.
	со шторками	без шторок	со шторками	безшторок
белый	PC16-002b	PC16-001b	PC16-004b	PC16-003b
кремовый	PC16-002k	PC16-001k	PC16-004k	PC16-003k



PC16-006b



PC16-006k

### Двойная розетка 16 А - 250 V ~ 3680 W max

IP 20

без заземления



с заземлением



	арт.	арт.	арт.	арт.
	со шторками	без шторок	со шторками	без шторок
белый	PC16-006b	PC16-005b	PC16-008b	PC16-007b
кремовый	PC16-006k	PC16-005k	PC16-008k	PC16-007k

## Розетка телевизионная, розетка телефонная, розетка компьютерная



TVC-001b



TVC-001k

### Розетка

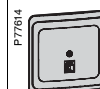
IP 20

Розетка телевизионная одиночная

FM - TV 2dB



Розетка телефонная RJ11



Роз. компют. RJ45 cat. 5e

в продаже ожидается до конца 2005 года

	арт.	арт.	арт.	арт.
белый	TVC-001b	TVC-002b	TELC-001b	КОМС-001b
кремовый	TVC-001k	TVC-002k	TELC-001k	КОМС-001k

## Выключатели



BA10-002b



BA10-002k



BA10-004b



BA10-004k

Однополюсный выключатель 10 АХ - 250 V ~ 2300 W max		
IP 20	Одноклавишный	Двухклавишный
	арт.	арт.
	<b>BA10-001b</b>	<b>BA10-002b</b>
	<b>BA10-001k</b>	<b>BA10-002k</b>

Однополюсный переключатель 10 АХ - 250 V ~ 2300 W max	
IP 20	проходной выключатель (переключатель)
	арт.
	<b>BA10-004b</b>
	<b>BA10-004k</b>

Однополюсный выключатель-кнопка 10 А - 250 V ~ 2300 W max	
IP 20	выключатель-кнопка
	арт.
	<b>KA10-001b</b>
	<b>KA10-001k</b>

## Выключатели с индикаторами



BA10-005b



BA10-005k



BA10-007b



BA10-007k

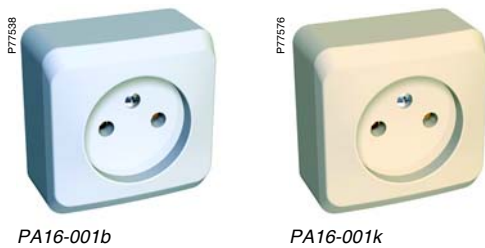
Однополюсный выключатель 10 АХ - 250 V ~ 2300 W max		
IP 20	Одноклавишный	Двухклавишный
	арт.	арт.
	<b>BA10-005b</b>	<b>BA10-006b</b>
	<b>BA10-005k</b>	<b>BA10-006k</b>

Однополюсный переключатель 10 АХ - 250 V ~ 2300 W max	
IP 20	проходной выключатель (переключатель)
	арт.
	<b>BA10-007b</b>
	<b>BA10-007k</b>

Однополюсный выключатель-кнопка 10 А - 250 V ~ 2300 W max	
IP 20	выключатель-кнопка
	арт.
	<b>KA10-002b</b>
	<b>KA10-002k</b>

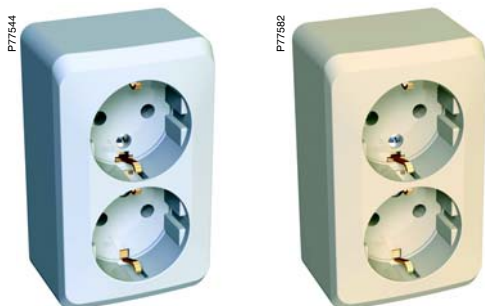


## Розетки



PA16-001b

PA16-001k



PA16-007b

PA16-007k

### Розетка 16 А - 250 В ~ 3680 W max

IP 20	без заземления		с заземлением	
	арт.	арт.	арт.	арт.
	со шторками	без шторок	со шторками	без шторок
□ белый	<b>PA16-002b</b>	<b>PA16-001b</b>	<b>PA16-004b</b>	<b>PA16-003b</b>
■ кремовый	<b>PA16-002k</b>	<b>PA16-001k</b>	<b>PA16-004k</b>	<b>PA16-003k</b>

### Двойная розетка 16 А - 250 В ~ 3680 W max

IP 20	без заземления		с заземлением	
	арт.	арт.	арт.	арт.
	со шторками	без шторок	со шторками	без шторок
□ белый	<b>PA16-006b</b>	<b>PA16-005b</b>	<b>PA16-008b</b>	<b>PA16-007b</b>
■ кремовый	<b>PA16-006k</b>	<b>PA16-005k</b>	<b>PA16-008k</b>	<b>PA16-007k</b>

## Удобная система артикулов

Пользуясь удобной системой артикулов можно быстро оформить заказ.

### Пример



### Расшифровка артикулов

Функция	Тип монтажа	Номинальный ток	-	Характеристики	Цвет
В	А или С	10	-	xxx	b или k
К	А или С	10	-	xxx	b или k
Р	А или С	16	-	xxx	b или k
D TV TEL КОМ	С		-	xxx	b или k

В : выключатель  
К : кнопка  
Р : розетка  
D : светорегулятор  
TV : розетка телевизионная  
TEL : розетка телефонная  
КОМ : розетка компьютерная

А : наружный монтаж  
С : внутренний (скрытый) монтаж

Дополнительные характеристики  
b : белый  
k : кремовый

В артикуле содержится основная информация об изделии





■ Schneider Electric - мировой лидер в производстве электротехнического оборудования и систем автоматизации под марками Merlin Gerin, Telemecanique и Square D. Компании также принадлежат марки Eljo, Elso, Thorsman, ESMI, WIBE, Stago и др., ранее входившие в состав группы компаний Lexel.

■ Оборудование Schneider Electric применяется в таких областях, как передача и распределение электроэнергии и автоматизация промышленных процессов.

■ Schneider Electric в России: 600 сотрудников, два завода в Санкт-Петербурге и Медногорске (Оренбургская обл.), склад готовой продукции и комплектующих, филиалы в 11 крупнейших городах страны от Калининграда до Иркутска.

## Schneider Electric в России

• Воронеж, 394000, ул. Степана Разина, 38, тел.: (0732) 39-06-00, тел./факс: (0732) 39-06-01 • Екатеринбург, 620219, ул. Первомайская, 104, офисы 311, 313, тел.: (343) 217-63-37, 217-63-38, факс: (343) 349-40-27 • Казань, 420007, ул. Чернышевского, 43/2, офис 207, тел.: (8432) 92-24-45, 92-22-69, факс: (8432) 92-90-40 • Калининград, 236040, Гвардейский пр., 15, тел.: (0112) 43-65-75, факс: (0112) 57-60-79, • Краснодар, 350000, ул. Северная, 324 Г, офис 34, тел./факс: (861) 210-06-38, 210-06-02, факс: (861) 210-06-38 • Москва, 129281, ул. Енисейская, 37, тел.: (095) 797-40-00, факс: (095) 797-40-02 • Нижний Новгород, 603000, пер. Холодный, 10 А, офис 1.5, тел.: (8312) 78-97-25, тел./факс: (8312) 78-97-26 • Новосибирск, 630005, Красный пр-т, 86, офис 302 А, тел.: (3832) 58-54-21, 27-62-54, тел./факс: (3832) 27-62-53 • Самара, 443001, ул. Самарская, 203 Б, офис 213, тел./факс: (8462) 42-33-68 • Санкт-Петербург, 198103, ул. Циолковского, 9, корпус 2 А, тел.: (812) 320-64-64, факс: (812) 320-64-63 • Уфа, 450064, ул. Мира, 14, офисы 518, 520, тел.: (3472) 79-98-29, факс: (3472) 79-98-30 • Хабаровск, 680011, ул. Металлистов, д.10, офис 4, тел.: (4212) 78-33-37, факс: (4212) 78-33-38

**Горячая линия Этюд™ (095) 589 10 40**

Позвонив по указанному телефону **Горячей линии Этюд™**, Вы сможете получить информацию по продукции, условиям заказа и доставки, а также сделать заказ.